

Graal-Müritz

Perle am Meer

Das Ostseeheilbad **Graal-Müritz** liegt zwischen Ostsee und Rostocker Heide. Die Gemeinde grenzt im Osten an den Landkreis Nordvorpommern und im Westen an die kreisfreie Hansestadt Rostock. 1938 entstand Graal-Müritz durch den Zusammenschluss der beiden Ortschaften Graal und Müritz. Seit 1960 ist der Ort staatlich anerkanntes Seeheilbad.

Graal-Müritz ist eines der landschaftlich schönsten Seeheilbäder Mecklenburg-Vorpommerns. Es erstreckt sich 5 km entlang des Ostseestrandes. Die idyllische Lage als Tor zum Fischland-Darß direkt am Meer, umgeben von einem großen geschlossenen Waldgebiet, der „Rostocker Heide“, und die Nähe der Hansestadt Rostock machen den besonderen Reiz der 4.160 Einwohner zählenden Gemeinde aus.

Die zentrale Lage von **Graal-Müritz** an der Mecklenburgischen Ostseeküste gestatten den Touristen Abstecher in die bekannten Städte Rostock, Stralsund und Wismar oder in die Landeshauptstadt Schwerin. Tagesausflüge auf die Insel Rügen und Usedom oder die Halbinsel Fischland-Darß-Zingst erfreuen sich besonderer Beliebtheit.

Preise und Saisonzeiten 2020

01.01.-31.03. / 01.11.-31.12.

1. Nacht (incl. Endreinigung): 95,- Euro
jede Folgenacht: 45,- Euro

01.04.-12.06. / 13.09.-31.10.

1. Nacht (incl. Endreinigung): 110,- Euro
jede Folgenacht: 60,- Euro

13.06.-12.09.

1. Nacht (incl. Endreinigung): 120,- Euro
jede Folgenacht: 70,- Euro

- Preisangaben pro Übernachtung für zwei Personen (incl. Kurtaxe und Nebenkosten)
- jede weitere Person (>12 Jahre): 8,- €/Nacht
- Bettwäsche: 12,- Euro pro Garnitur



Der Strand ist nur wenige Gehminuten von der Wohnung entfernt. Das Aquadrom befindet sich unmittelbar gegenüber der Ferienwohnung. In der Nähe finden Sie viele Einkaufsmöglichkeiten und Restaurants

Informationen und Buchung über:

Stefan Krämer
Geranienweg 9
53919 Weilerswist
Tel.: 0171 / 2035386
Homepage: www.eulenblick.de
eMail: fewo@eulenblick.de



Eulenblick
Buchenkampweg 7a, 18181 Graal-Müritz
Die Eule am Meer

Ferienwohnung im Ostseeheilbad Graal-Müritz



Wir laden Sie ein in unsere Ferienwohnung für 2 (max. 4) Personen



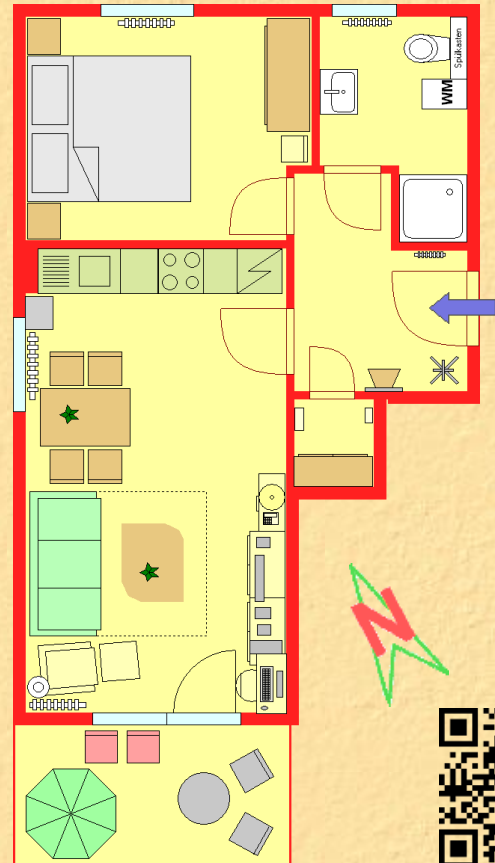


Die Anreise nach Graal-Müritz ist möglich mit dem PKW und der Bahn



Die Umgebung von **Graal-Müritz** lädt zu ausgedehnten Spaziergängen und Fahrradtouren ein.
Dies zu allen **Jahreszeiten**.

Grundriss



Ausstattung der Wohnung:

- 49 m² Wohnung im 1. OG
- Küchenzeile (Herd mit Cerankochfeld, Backofen, Mikrowelle, Geschirrspüler, Kaffeemaschine, Kühl-, Gefrierschrank)
- Schlafzimmer mit Doppelbett
- Wohnraum mit Küchenzeile und Bettsofa
- Sat-TV / DVD-Player / Radio / CD Player (mp3)
- Telefon, Internet PC und WLAN
- Bad mit Dusche / WC / Waschmaschine
- großzügiger Balkon mit Tisch und Stühlen
- PKW Stellplatz / 3 Fahrräder
- Außenabstellraum
- Besonderes: Nichtraucher / keine Haustiere

